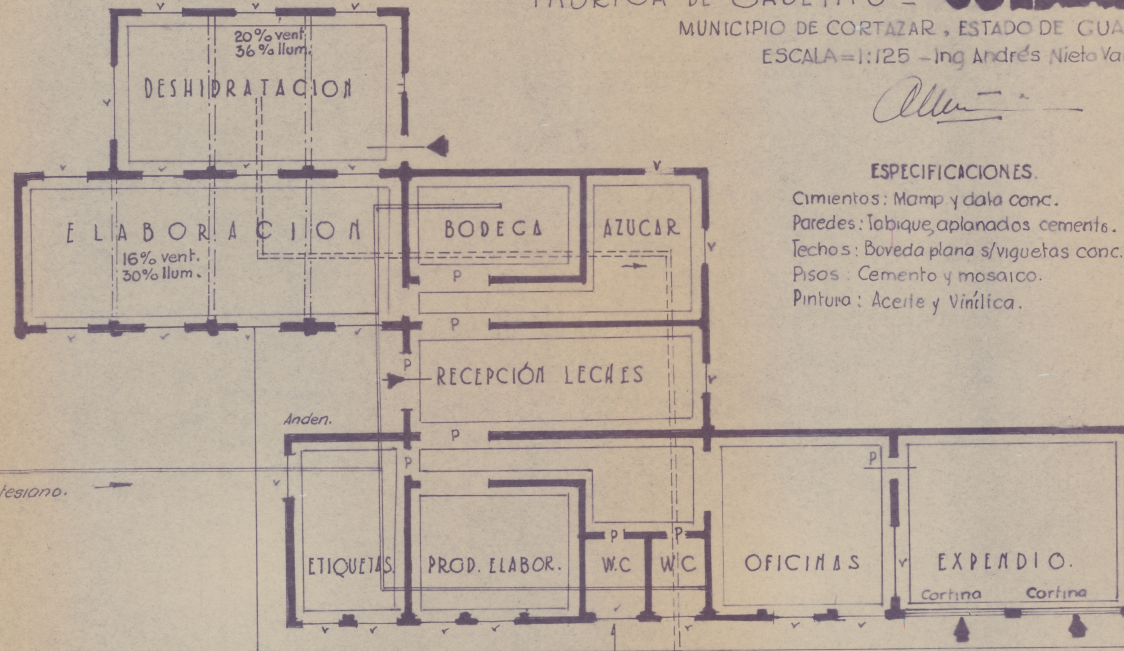


FABRICA DE CAJETAS - "CORTAZAR" S.A., -K.291. CARRETERA PANAMERICANA.
 MUNICIPIO DE CORTAZAR, ESTADO DE GUANAJUATO, MEXICO.
 ESCALA=1:125 - Ing Andrés Nieto Vargas.

Andrés Nieto Vargas



- ESPECIFICACIONES**
- Cimientos: Mamp y dala conc.
 - Paredes: Tabique, aplanados cemento.
 - Techos: Boveda plana s/viguetas conc.
 - Pisos: Cemento y mosaico.
 - Pintura: Aceite y Vinilica.

Aprobado.

pa
 EL JEFE DE LOS SERVICIOS COORDINADOS
 DE SALUBRIDAD Y ASISTENCIA EN EL ESTADO
Guerrero
 DR. RAFAEL CASTILLO



OFICINA CENTRAL
 GUANAJUATO, GTO.

23 metros al E de la Carretera
 Panamericana. C. Cortazar-Mexico.

Yo Bo El Director Gral. de Obras Publicas

Ing SALVADOR YAÑEZ



Limite N del acotamiento (verma) C. Panamericana