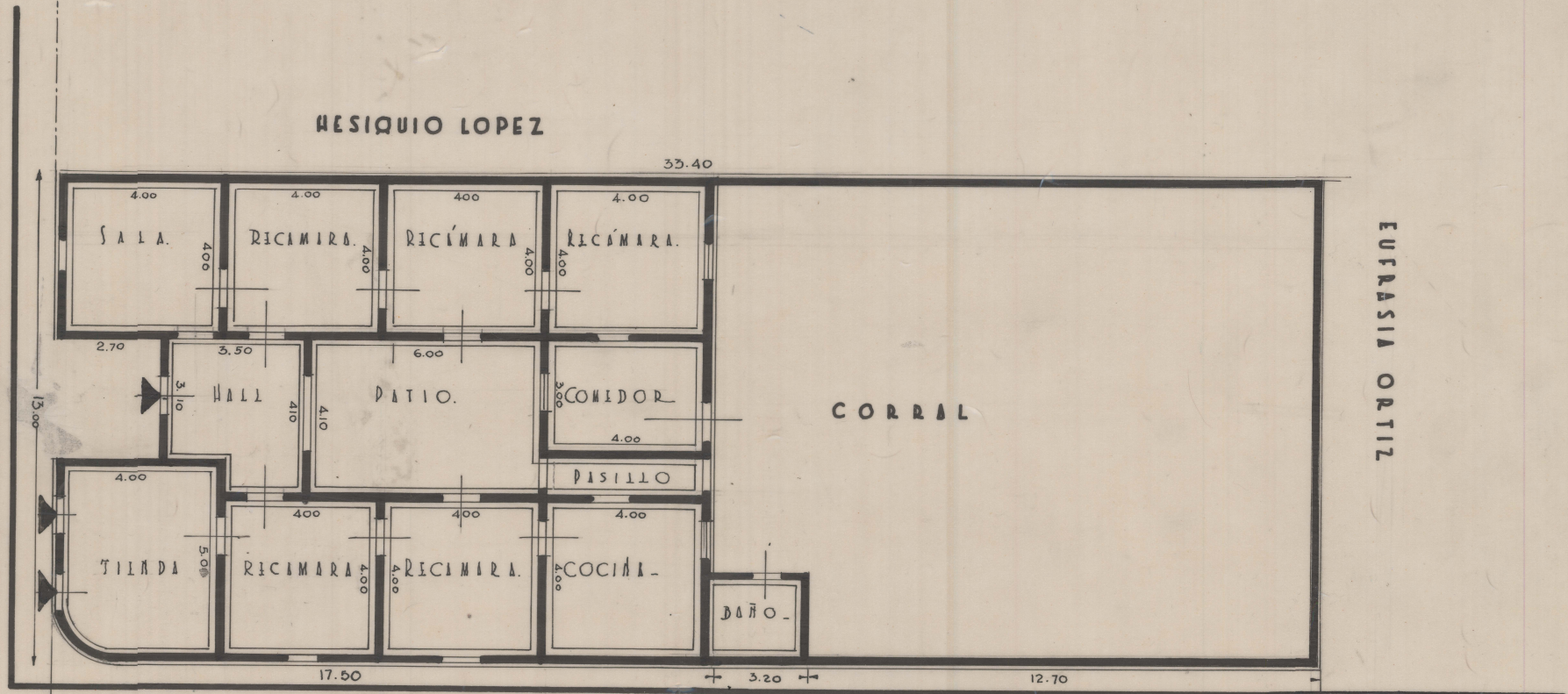


HESQUIO LOPEZ

CALLE COLON

EUFRASIA ORTIZ



CALLE DEL BARRIO DE SAN ANTONIO



IMPACADORA DE PRODUCTOS ALIMENTICIOS "LA FONTALETIA"

LEVANTO	REVISO
Ing. A. Nieto Vazquez	John H. Kenney
DISEÑO	CRUDO
Ing. A. Nieto Vazquez	S. A. Moya Gortiz
FECHA	M. FONCERRADA
1947.	

CASA EN CONSTRUCCION UBICADA EN LA ESQ. DE COLON Y S. ANTONIO, SALAMANCA, GTO. - ESCALA = 1:100.